

## DIRIGIDO A

Psicólogos Clínicos, Psiquiatras,  
PIRES y MIRES de psiquiatría

Nº de Plazas 22

## CURSO GRATUITO

Este año la junta directiva de ANPIR ha decidido que los cursos destinados a la supervisión tendrán un carácter gratuito para todas/os las/os inscritas/os

## FORMA DE INSCRIPCIÓN

1. La inscripción se realizará por estricto orden de matriculación, hasta agotar las plazas
2. Para ello hay que enviar los siguientes datos a:

Cursosupervision@hotmail.com

Nombre y apellidos

Dirección y población

Teléfono y correo

Titulación académica

Más información en  
[www.anpir.org](http://www.anpir.org)

## Psicoterapia y Supervisión de casos

ANPIR continua fomentando la preparación en psicoterapia y ofrece este curso en el que se contemplan dos pilares básicos de la formación continuada: la supervisión conjunta de casos clínicos y la revisión crítica de la bibliografía sobre psicoterapia.

Este curso pretende mejorar las capacidades de análisis e intervención psicológica de sus asistentes, así como consolidar y ampliar sus conocimientos en psicoterapia.

Además, en este curso apostamos por una metodología docente alternativa, en la que no existe la dicotomía profesor-alumno, sino que se sustenta en la participación activa de todas las asistentes y la capacidad dinamizadora del grupo. Esta concepción más activa y participativa garantizará el aprendizaje y manejo de técnicas y estrategias psicoterapéuticas.

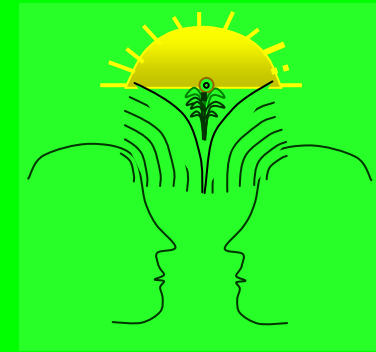
## Coordinadores

D. Miguel Moreno Pinilla

Dña. Begoña Hoyas Santos

## Lugar de celebración:

Hospital Provincial Virgen  
de la Misericordia de Toledo



# CURSO: Psicoterapia y supervisión de casos (4ª edición)

Toledo

19 Octubre 2011-13 junio 2012

## Organizado Por:

Asociación

Nacional de

Psicólogos Clínicos

y Residentes



# PROGRAMA

Todas las sesiones tendrán la misma estructura:

## 1. Supervisión de un caso clínico, durante 2 horas y cuarto:

- Presentación por alguna de las asistentes al curso de un caso que trate, aportando la anamnesis, el psicodiagnóstico y las pruebas complementarias.
- A continuación, con la participación activa de todos los componentes del grupo, se llevarán a cabo:
  - El establecimiento del diagnóstico diferencial.
  - El diagnóstico.
  - Se aportarán ideas sobre la intervención adecuada desde las diferentes orientaciones psicoterapéuticas. Para ello se pondrán en marcha estrategias de tormenta de ideas, role-playing, debate de posturas frente al caso, análisis funcional de conducta, análisis psicodinámicos, valoración de las dinámicas sistémicas, etc.
  - Todo ello concluirá con la discusión del caso y su puesta en común.
- Los dos primeros casos serán expuestos por los coordinadores del curso. Los siete restantes se seleccionarán el primer día del curso de entre los propuestos por los participantes.

## 2. Revisión bibliográfica, durante una hora.

Durante el curso se realizarán el estudio y la revisión crítica de 4 libros sobre psicoterapia, que serán comentados en grupo.

Se discutirán, entre otras cosas, su adecuación al tratamiento de determinados trastornos, los puntos en común y particularidades de la orientación terapéutica, el estilo del terapeuta y las herramientas y técnicas de intervención aplicadas desde dicha orientación.

La bibliografía para esta 4ª edición es:

16-11-11 y 14-12-11. Safran JD y Muran JC. **La alianza terapéutica: una guía para el tratamiento relacional.** Ed. Desclée de Brouwer.

18-01-12 y 15-02-12. Fiorini HJ. **Estructuras y abordajes en psicoterapias psicoanalíticas.** Ed. Nueva Visión.

14-03-12 y 18-04-12. Población PK. **Manual de psicodrama diádico.** Ed. Desclée de Brouwer.

16-05-12 y 13-06-12. Cullberg J. **Psicosis. Una perspectiva integradora.** Autor-Editor.

# CALENDARIO

El curso tendrá una duración total de 29'25 horas.

Se desarrollará durante el curso lectivo 2011-2012, desde octubre hasta junio, siendo las reuniones un miércoles cada mes, por la tarde, de 5 de la tarde a 8:15 de la noche.

La fechas de celebración del curso son:

**19 de octubre de 2011**

**16 de noviembre de 2011**

**14 de diciembre de 2011**

**18 de enero de 2012**

**15 de febrero de 2012**

**14 de marzo de 2012**

**18 de abril de 2012**

**16 de mayo de 2012**

**13 de junio de 2012**

\* Solicitada acreditación de formación continuada